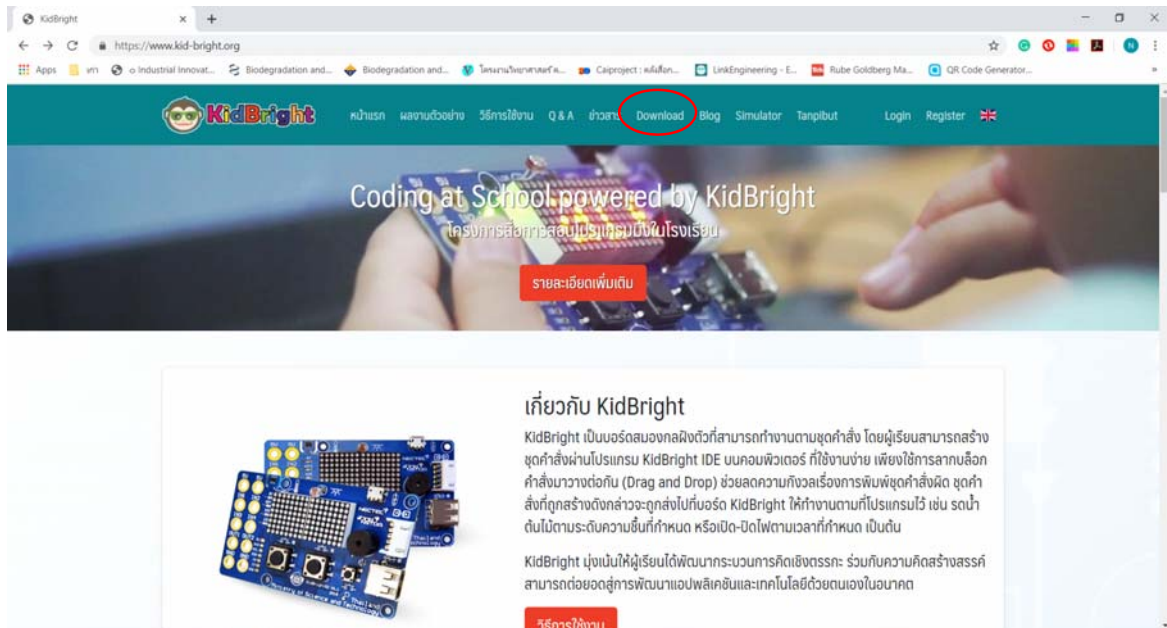


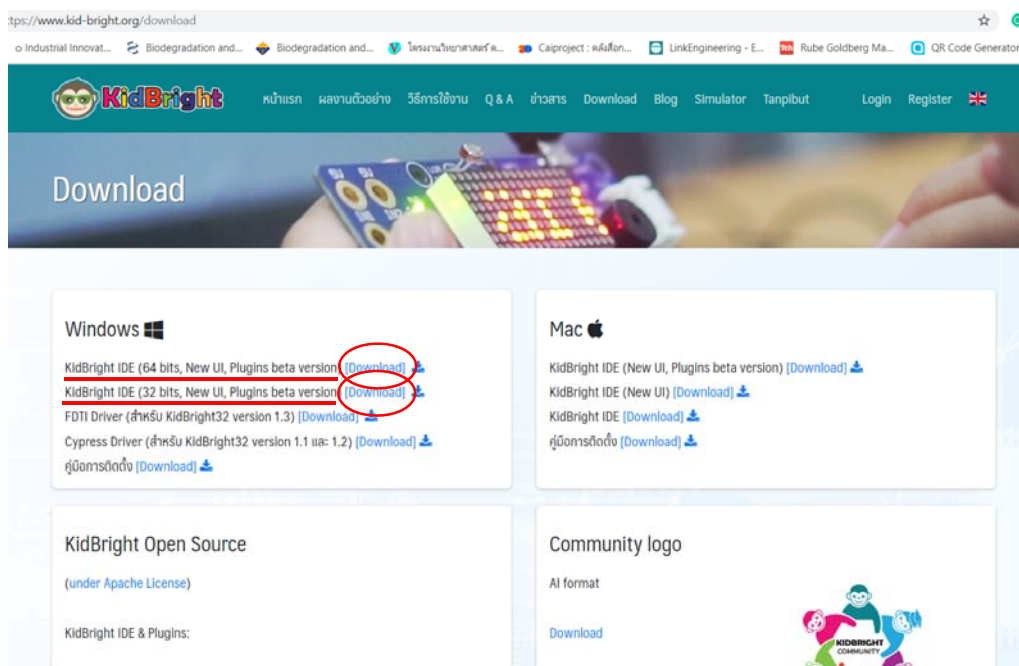
## การติดตั้งโปรแกรม KidBrightIDE

1. ดาวน์โหลดโปรแกรม KidBrightIDE ได้ โดยเข้าไปที่เว็บไซต์ <https://www.kid-bright.org/> แล้วคลิกที่เมนู Download

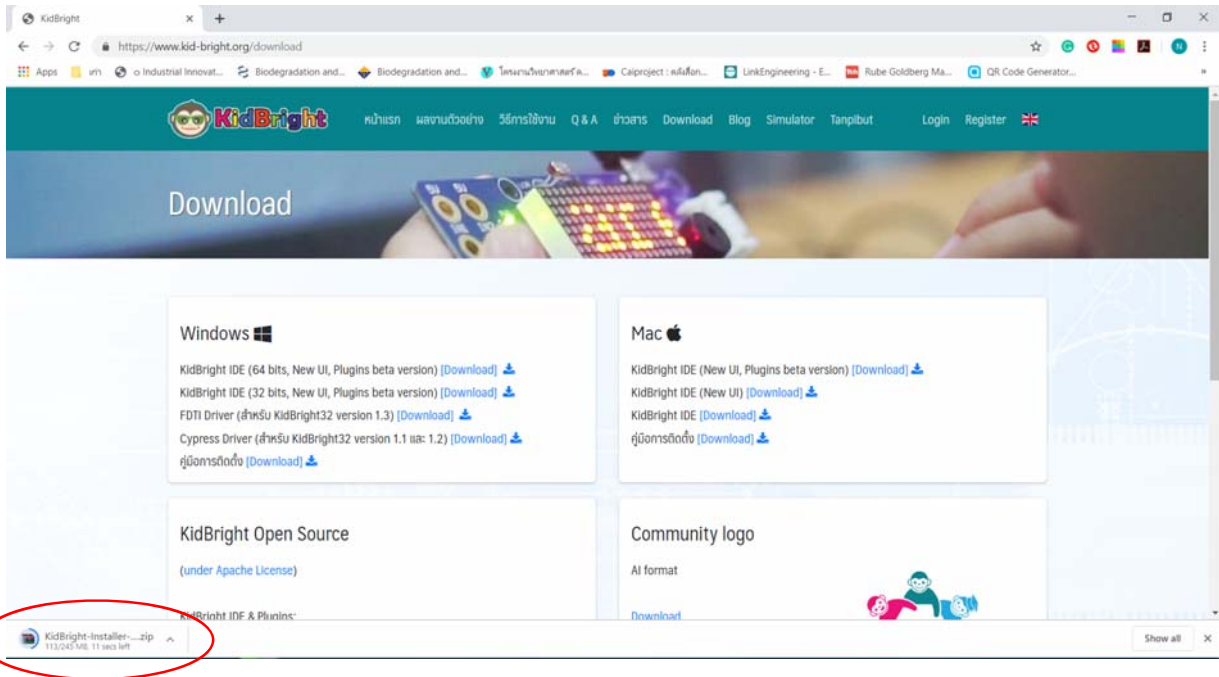


2. คลิกที่ปุ่ม Download ที่

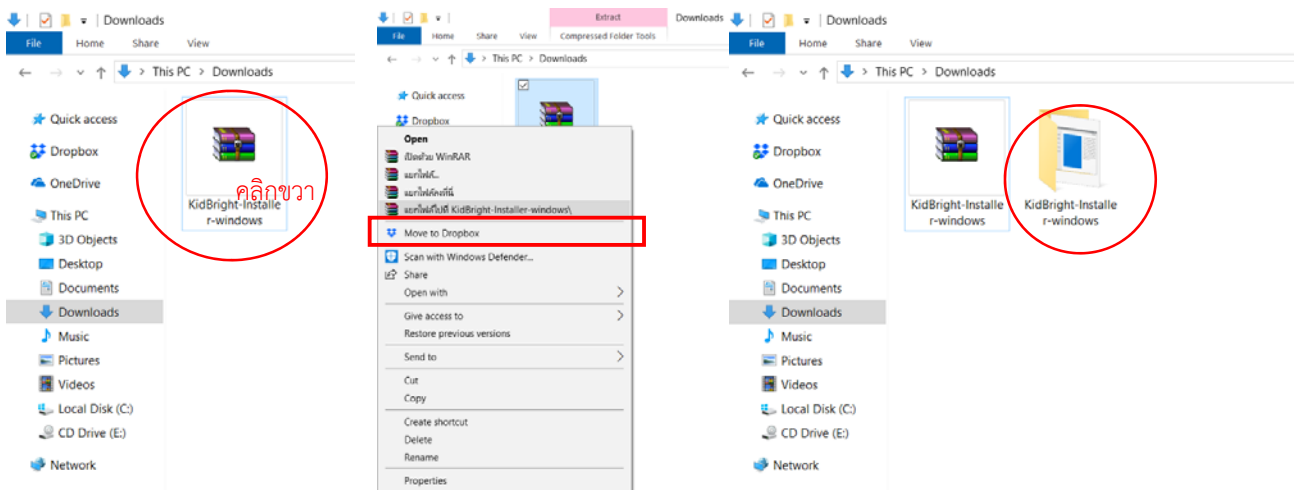
- KidBright IDE (64 bits, New UI, Plugins beta version) กรณีใช้ Windows เวอร์ชัน 64 บิต
- KidBright IDE (32 bits, New UI, Plugins beta version) กรณีใช้ Windows เวอร์ชัน 32 บิต



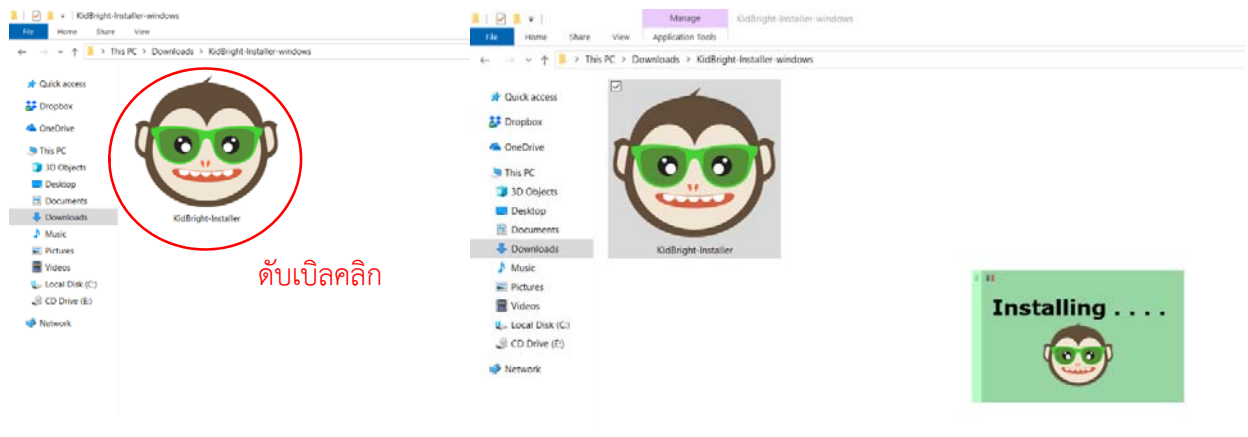
3. จากนั้นรอนจนกว่าจะดาวน์โหลดไฟล์ติดตั้งเสร็จ



4. เปิดไฟล์.Zip. ที่เก็บไว้ในไฟล์ดาวน์โหลด แล้วแตกไฟล์ด้วยโปรแกรม WinRAR หรือ 7-zip (คลิกขวาที่ไฟล์ Zip. KidBright-Installer-windows แล้วกดแยกไฟล์ไปที่ KidBright-Installer-windows แล้วจะได้ไฟล์เดออร์ KidBright-Installer-windows ออกมา)



5. เปิดไฟล์เตอร์ที่แตกไฟล์ออกมา จากนั้นดับเบิลคลิกที่ KidBright Installer และรอจนกว่าการติดตั้งจะเสร็จสิ้น



6. เมื่อติดตั้งเสร็จเรียบร้อยแล้ว โปรแกรม KidBrightIDE จะเปิดขึ้นมาอัตโนมัติ

