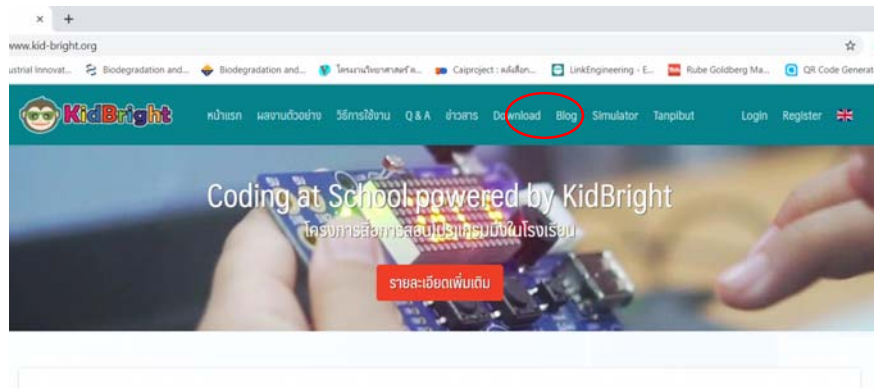
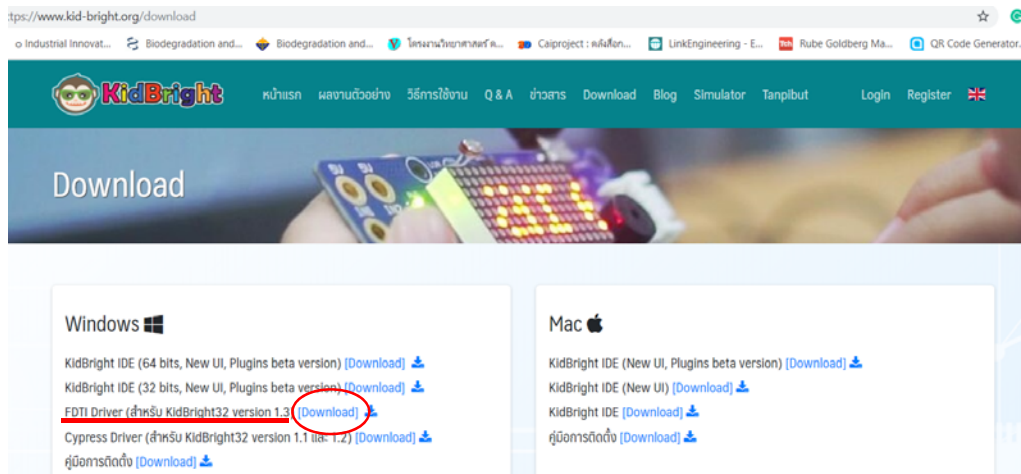


## การติดตั้ง KidBright FDTI Driver

1. ดาวน์โหลดโปรแกรม KidBrightIDE ได้ โดยเข้าไปที่เว็บไซต์ <https://www.kid-bright.org/> แล้วคลิกที่เมนู Download



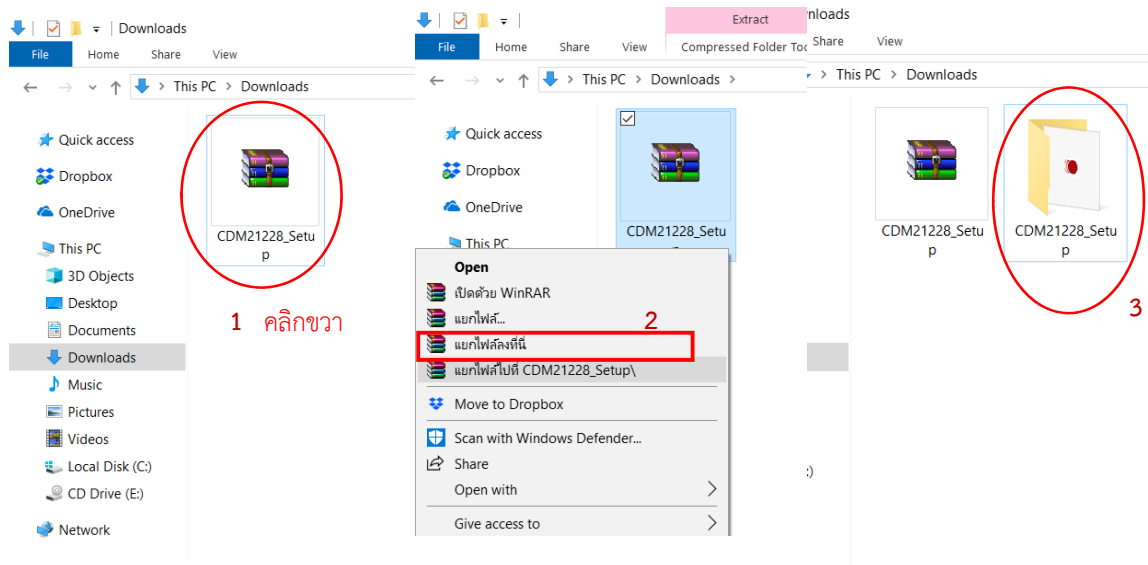
2. คลิกที่ปุ่ม Download ที่ FDTI Driver (สำหรับ KidBright32 version 1.3)



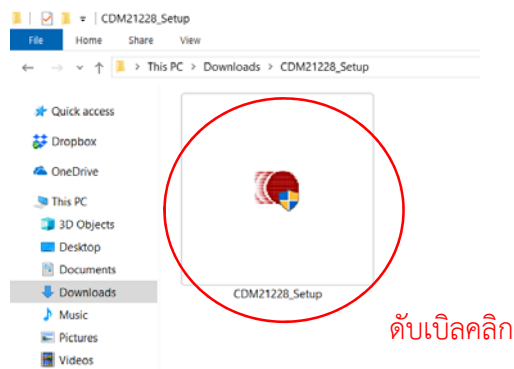
3. จากนั้นรอนจนกว่าจะดาวน์โหลดไฟล์ติดตั้งเสร็จ



4. เปิดไฟล์.Zip. ที่เก็บไว้ในโฟลด์ดาวน์โหลด แล้วแตกไฟล์ด้วยโปรแกรม WinRAR หรือ 7-zip (คลิกขวาที่ไฟล์ Zip. CDM21228\_Setup แล้ว กด แยกไฟล์ไปที่ CDM21228\_Setup แล้ว จะได้ไฟล์ เดอร์ CDM21228\_Setup ออกมา)



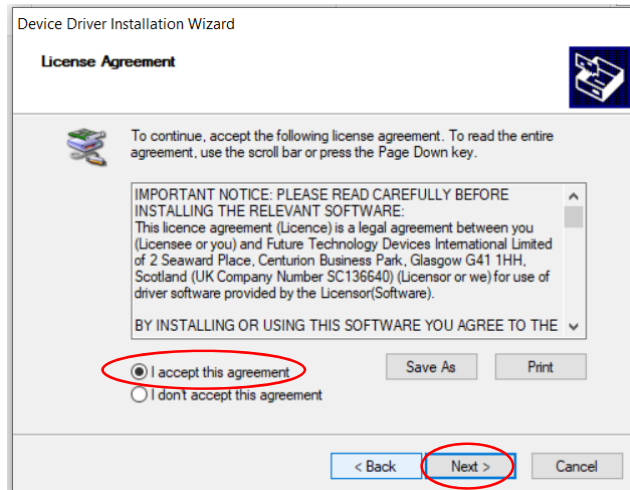
5. เปิดโฟลเดอร์ที่แตกไฟล์ออกมา จากนั้นดับเบิลคลิกที่ CDM21228\_Setup



6. จะปรากฏหน้าต่าง FTDI CDM Drivers กด Extract



7. ปรากฏหน้า License Agreement ให้เลือก I accept this agreement และ กด Next



8. แล้วจะปรากฏหน้า Completing จากนั้นกด Finish เป็นอันติดตั้งเสร็จเรียบร้อยแล้ว

